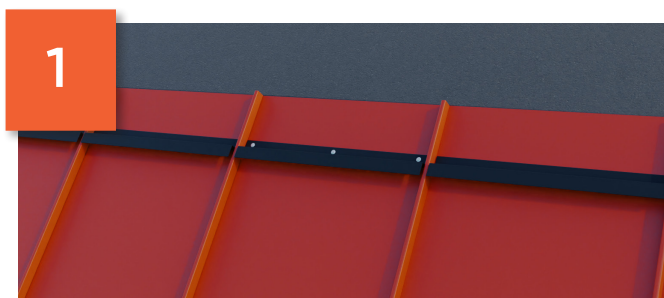




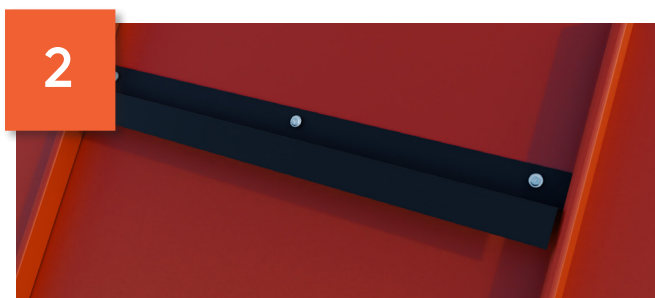
E

Plåtläggning vid takövergångar

Takövergångar avser takdelar där taket ändrar lutning, till exempel på mansardtak och andra brutna tak. Här krävs extra noggrannhet och Armats system av beslag och tillbehör för att säkerställa att vatten inte tränger emellan plåtarna.



Använd beslaget Z-profil med gummilist eller tätningsmassa mellan profilen och takplåten. I exemplet placeras den 200 mm ner mätt från toppen av takplåten till Z-profilens övre kant. Placera beslagen mellan varje fals på plåtarna vid takövergången.



Hur långt ner brotlisten placeras varierar beroende på takets lutning för att brotlisten ska kunna haka i z-profilen. Fäst Z-profilen med montageskruv 4,2x25 mm.

Lägg tätningsmassa i skarven mellan infästningsplåt och falsar för att förhindra att vatten tränger in i överlappet.



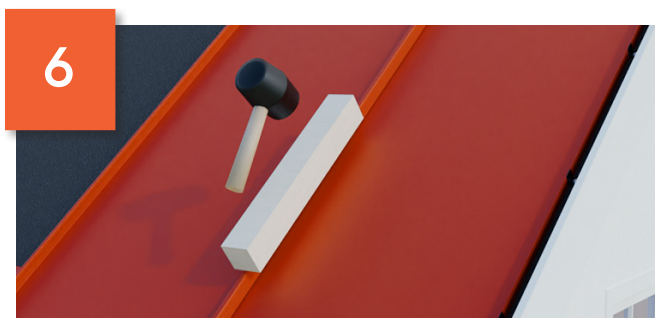
Placera beslaget Brottlist Ned över takövergången ifall takets lutning ökar, som det gör i exemplet. Om taket planar ut till en svagare lutning används Brottlist Upp. Kontrollera att beslaget hakar i infästningsplåten ordentligt.



Använd Hakskena AMG för den övre takdelens infästning. Placera en gummilist på brotlisten där hakskenan ska sitta.



Fäst hakskenan på brotlisten med montageskruv 4,2x25 mm.



Fäst takplåtar på den övre takdelen genom att haka i takplåtens omvinkningskant i hakskenan.